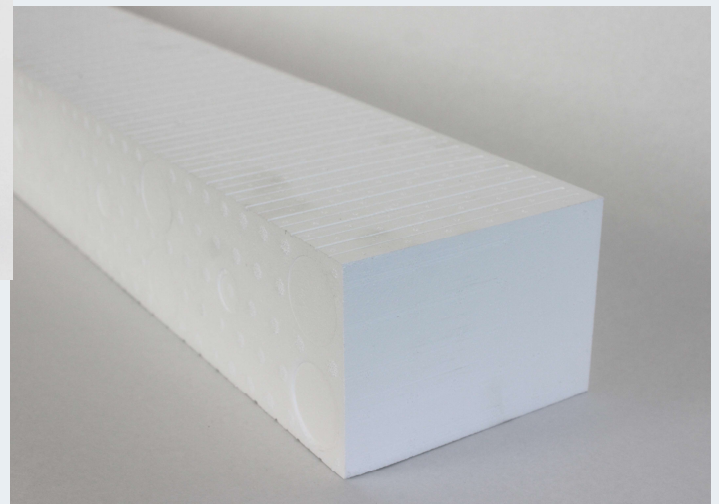


Montagedämmelement (Dichte > 130g/l)

- Schneller und einfacher Aufbau
- Made in Germany
- Ein Produkt für Profis in der Außendämmung



Vorteile

- Montagedämmelement ist für alle Dämmstoffstärken geeignet
- Einfaches Zuschneiden mit Heißdraht oder Handsäge



DATENBLATT

Montagedämmelement Philippine	
Bezeichnung	Daten
Farbe	Grau oder Weiß
Maße in mm	1000 x 140 x 100
Brandverhalten DIN EN 13501-1:2019-05	E
Aus einem hochverdichteten EPS	> 130g/l Weiß
Wärmeleitfähigkeit DIN EN 12667	0,047 W/(m.K)
Duckfestigkeit bei 2% Stauchung	DIN EN 826 1,5 N / mm ²
Duckfestigkeit bei 10% Stauchung	DIN EN 826 2,1 N / mm ²
Biegefestigkeit DIN EN 12089	>= 2 500 kPa
Wasseraufnahmefähigkeit (28 Tage Lagerung) DIN 12087	=< 1,7 Vol.%
Masttoleranz DIN 7715 T5 P3	Anforderungen erfüllt

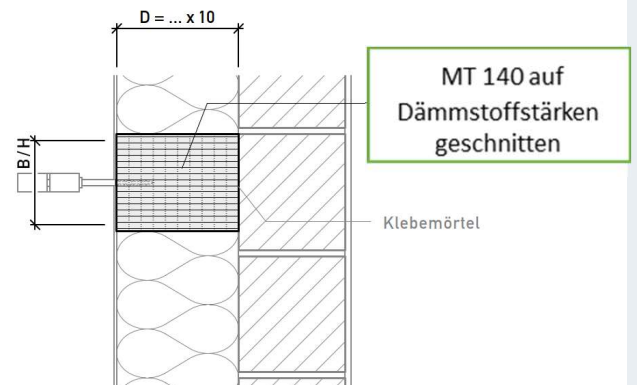
* 100% Recyclebar



* 100% HFCKW, HFKW und HBCD frei

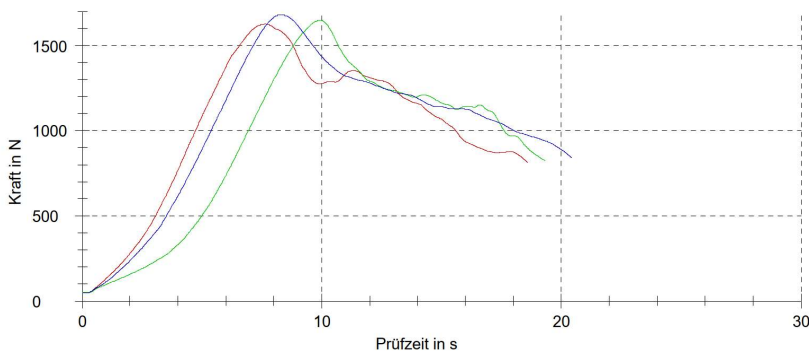
Anwendungsbeispiel

(Beispiel: Rohrschelle)



Bezeichnung	Daten
Schraubenauszugswerte Schraube M7 Länge 60mm	1,5 N / mm ²

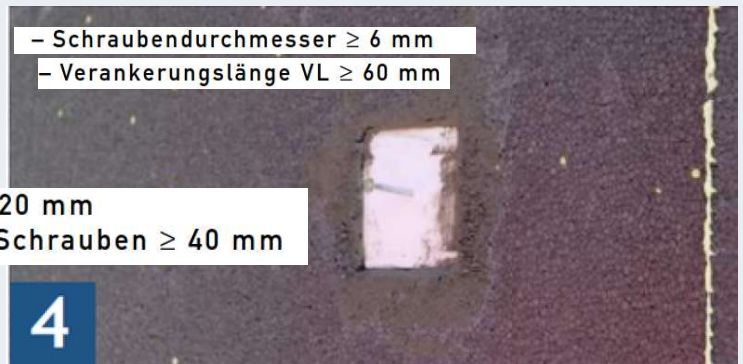
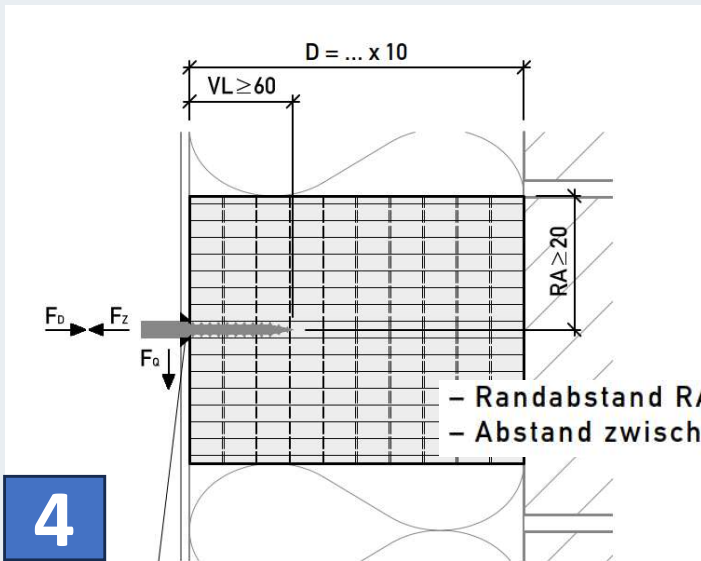
Seriengrafik:



MONTAGE DETAIL



3 - Element auf Untergrund verklebt (Haftzugfestigkeit $\geq 0.25 \text{ N/mm}^2$)



Zulässige Kräfte / Schraube
 $F_D = 0.30 \text{ kN (30 kg)}$
 $F_Z = 0.30 \text{ kN (30 kg)}$
 $F_Q = 0.15 \text{ kN (15 kg)}$

Mittelschwere oder schwere Lasten müssen im Mauerwerk verankert werden.

